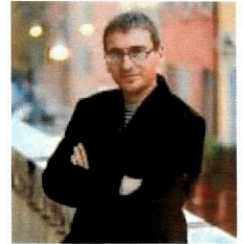


[Stagione](#) [Biglietteria](#) [Stagioni passate](#) [Sostenitori](#) [Audio/Video](#) [Pubblicazioni](#) [Contatti](#)

## 16/04/2018 - CONFERENZA-CONCERTO

Ensemble AdM Soundscape Amici della Musica di Modena, Claudio Rastelli compositore (Niccolò Susanna flauto, Nelson Nunez oboe, Miguel Bravo-Egurrola clarinetto, Carlo Alberto Meluso fagotto, Francesca Chiesa corno, Francesco Bergamasco pianoforte)



[programma di sala](#)  (564,32 kB)

### Claudio Rastelli

Compositore e direttore artistico degli Amici della Musica di Modena, è diplomato al Conservatorio di Parma in pianoforte e composizione e ha inoltre studiato violino. Dal 1991 a oggi le sue musiche (da camera, per orchestra e per il teatro) sono state eseguite in numerosi Paesi europei, Stati Uniti e Giappone e trasmesse da Rai RadioTre. Progetta e partecipa a numerose attività di divulgazione e di approfondimento tenendo incontri, conferenze, laboratori e lezioni-concerto per istituzioni musicali, scuole e università.

### Ensemble AdM Soundscape

*Ensemble* a organico variabile, creata da Claudio Rastelli, lavora su più fronti musicali e culturali: la *formazione* (numerose le attività di formazione degli Amici della Musica di Modena: ogni anno migliaia di bambini e ragazzi dai 6 ai 18 anni assistono a lezioni-concerto), la *divulgazione* (concerti per ascoltatori di ogni età) e la *produzione* di concerti con percorsi originali tra storia, società, epoche, stili e organici differenti, utilizzando anche trascrizioni realizzate appositamente da compositori contemporanei. I musicisti di AdM Soundscape, vincitori di concorsi, collaborano con orchestre e *ensembles* professionali.

[Scrivi il tuo commento](#)



[Credits](#) | [Privacy](#)

# SUONARE *news*

**Il mensile dei musicisti**  
APRILE 2018 - ANNO 24 N. 248 € 7,50 (giornale + cd)

## SUONARE *news*

**Il mensile dei musicisti**

Anno 24 - n. 248  
Aprile 2018

### SOMMARIO

aprile 2018

.....  
**61** CHI È DI SCENA, i concerti del mese

# *chi è di* **SCENA** *aprile*

*Concerti*

#### PIEMONTE

Lunedì 16 ore 18.30  
Torino, Politecnico, tel. 011-0907926  
Ensemble "Adm Soundscape"

**LA STAMPA**

SUPPLEMENTO AL NUMERO ODIERNO  
VENERDÌ 13 - GIOVEDÌ 19 APRILE 2018

**TORINOSETTE**

**TO**

**SETTIMANALE**  
DI SPETTACOLO  
CULTURA  
E TEMPO LIBERO

[www.torinosette.it](http://www.torinosette.it)

NUMERO 1439  
TORINOSETTE@LASTAMPA.IT

● **6 LA SETTIMANA**

**L'AGENDA DELLA SETTIMANA**

**LUNEDÌ 16**

**CLASSICA. POLINCONTRI.** Alle 18,30 al Politecnico (corso Duca degli Abruzzi 24) "Letecniche del comporre" con Claudio Rastelli e l'Ensemble AdM Soundscape. Musiche di Bach, Mozart, Rossini, Brahms e altri. Libero; info: 011/090.7926.

Musica**Tornano i «Lombardi» al Regio**

*Ritornano al Regio, dopo poco meno di un secolo, i verdiani «Lombardi» in un nuovo allestimento. Di spicco poi una doppietta brahmsiana in Rai («Seconda» e «Quarta Sinfonia») e le «Goldberg» per Um con la barocchista Angela Hewitt.*

**Sabato 14:** alle 17, per Concertante, a Palazzo Barolo, «Divertimenti in duo», con i soprani Francesca Lanza e Ivanna Speranza (al pianoforte Anna Barbero). Pagine di Haendel e Johann Christian Bach, brani operistici di Mozart, Rossini, Bellini, Délibes (dalla fascinosa «Lakmé»), e ancora di Gounod, Meyerbeer e Offenbach. Ingresso libero.

**Lunedì 16:** alle 18.30, presso l'Aula Magna del Politecnico «Le tecniche del comporre», conversazione interattiva con il pubblico con il compositore Claudio Rastelli e l'Ensemble AdM Soundscape. È per Polincontri classica. In programma musiche di Bach, Mozart, Rossini e altri. Alle 21 in Conservatorio per la «Stefano Tempia», coro e ensemble diretti da Dario Tabbia con un *pool* di validi solisti impegnati sul fronte della musica francese dell'800 tra sacro e profano. Alle 21 al Circolo Eridano di corso Moncalieri 88, per Circolo Artisti, serata dedicata a Debussy (nel 100°) e a pagine di Fauré, Ravel e Bizet.

**Martedì 17:** alle 20 al Regio vanno in scena i verdiani «Lombardi alla prima crociata»,

per la direzione di Michele Mariotti e la regia di Stefano Mazzonis di Pralafra, scene di Jean-Guy Lecat. Si tratta di un nuovo allestimento in co-produzione con Opéra Royal de Wallonie-Liège. Tra i protagonisti Francesco Meli, Giuseppe Gipali ed Alex Esposito, nonché Lavinia Bini. In settimana repliche il 18, 19, 20 (alle ore 20) e ancora il 22 alle 15. Alle 21 in Conservatorio Gli Archi dell'Oft, Sergio Lamberto maestro concertatore e Marco Pierobon (tromba): in programma pagine di Gershwin, Hindemith, Bernstein e altri.

**Mercoledì 18:** alle 17, presso l'Auditorium Vivaldi di piazza Carlo Alberto (Biblioteca Nazionale) pomeriggio dal titolo «La Cina è vicina, dialogo musicale tra due culture», per il cartellone di Concertante: con il baritono Martin Ng Hon Wai accompagnato al pianoforte da Gioele Muglialdò. In programma canti della tradizione cinese e pagine di Tosti, Mascagni, Verdi, Rossini e Donizetti. Alle 20 in Auditorium Toscanini per la stagione di Os Rai, direttore James Conlon: in programma «Seconda» e «Quarta Sinfonia» di Brahms. Replica giovedì 19, turno rosso ore 20,30. Alle 21 in Conservatorio (serie pari dell'Um), Angela Hewitt interpreta le bachiane «Variazioni Goldberg BWV 988».

**Attilio PIOVANO**

# la Repubblica

Fondatore Eugenio Scalfari

1A € 2,50 CON L'ESPRESSO

# Torino

# Spettacoli

CULTURA SPORT SOCIETÀ

## Politecnico Polincontri

Alle 18.30 nell'auditorium Agnelli del Politecnico, corso Duca 24, Claudio Rastelli e l'ensemble AdM Soundscape conducono la lezione-concerto interattiva "Le tecniche del comporre"

XI

la Repubblica

Lunedì  
16 aprile  
2018



S  
P  
E  
T  
T  
A  
C  
C  
O  
L  
L  
I

DOMENICA 15 APRILE 2018

REDAZIONE: Galleria San Federico 16, Torino 10121 - Tel. 011/2170606 - Fax 011/2170622 - E-mail: corrieretorino@rcs.it - PUBBLICITÀ: pubblicitorino@rcs.it

Distribuito con Il Corriere della Sera - Non vendibile separatamente

# CORRIERE TORINO

torino.corriere.it



16  
TO

CULTURA E SPETTACOLI

Domenica 15 Aprile 2018 Corriere della Sera

APPUNTAMENTI

## SUL COMPORRE

Domani nell'aula magna del Politecnico una conversazione interattiva con il pubblico sulle tecniche del comporre ed esempi musicali da Mozart a Ligeti.  
*corso Duca degli Abruzzi 24  
ore 18,30; ingresso libero*

Corriere della Sera **Domenica 15 Aprile 2018**

**Cultura**  
& Spettacoli



Per informazioni: **POLINCONTRI**  
Orario: 9.30 - 12.45; 13.30 - 17.00  
Tel. 011.090.7926/7806 - fax 011.090.7969  
e-mail: [polincontri@polito.it](mailto:polincontri@polito.it) - [www.polincontri.polito.it/classica/](http://www.polincontri.polito.it/classica/)

Secondo e ultimo appuntamento per la sezione di aprile dei concerti di Polincontri, i Concerti del Politecnico il prossimo lunedì 16 aprile alle ore 18,30 come di consueto nell'Aula Magna del Poli; protagonisti **Claudio Rastelli e l'ensemble AdM Soundscape** che delizieranno il pubblico con un tema quanto mai vasto e interessante: "Le tecniche del comporre" con ascolti guidati attinti a Bach, Mozart, Rossini, Brahms e altri.

**LUNEDÌ 16 APRILE**

**-POLINCONTRI CLASSICA concerto**

**Politecnico di Torino**

Aula Magna 'Giovanni Agnelli'- corso Duca

degli Abruzzi 24 ore 18.30

ingresso libero

maggiore sostenitore

**Compagnia di San Paolo**

con il contributo di

**REGIONE PIEMONTE**

FONDAZIONE CRT

in collaborazione con

**BTT** teatro teatro teatro

**scena ovest**

sponsor tecnici

**Rivoli Hotel**

**pieltine**

**SEDI DEI CONCERTI**

Auditorium Istituto Musicale  
Via Capello 3 - Rivoli TO

Maison Musique  
Via Rosta 21 - Rivoli TO

Chiesa della Collegiata Alta  
Piazza Bollani - Rivoli TO

Castello di Rivoli  
Museo d'Arte

Contemporanea  
Piazza Mafalda di Savoia - Rivoli TO

Piazza Martiri della Libertà - Rivoli TO

Lavanderia a Vapore  
Corso Pastrengo 51 - Collegno TO

Teatro Don Aldo Vallino  
Via Rosta 14 - Buttigliera Alta TO

Palazzo Cucca Mistrot  
Via alla Fonte 8 - Villarbasce TO

Piazza del Conte Rosso - Avigliana TO

**SEDI DI MaP  
APERITIVI CON GLI ARTISTI**

Ristorante Senso Unico  
Via Fratelli Piol 16/A - Rivoli TO

La Locanda del Lupo  
Piazza C. Bollani 14/B Rivoli TO

M\*\*Bun  
Corso Sussa 22/E - Rivoli TO

Pub Marconi  
Piazza Marconi 9 - Rivoli TO

Birra Ceca Pub 82  
Via Alpignano 82 - Rivoli TO

**ISTITUTO MUSICALE CITTÀ DI RIVOLI GIORGIO BALMAS**  
Rustico di Palazzo Prazzo - via Capello 3 - 10098 Rivoli (TO) - Tel/fax 011 9564408  
rivolimusica@istitutomusicalerivoli.it  
www.istitutomusicalerivoli.it/rivolimusica

Crea: ipone

# Rivolimusica

Stagione concertistica  
novembre 2017 giugno 2018

**CITTÀ DI RIVOLI**

**ISTITUTO MUSICALE CITTÀ DI RIVOLI GIORGIO BALMAS**



4x  
+  
-

CONCERTO N°19

**FAMILY CONCERT**  
**COMPOSITORI IN PLATEA**  
Vietato l'ingresso agli addetti ai lavori

**DOMENICA 15/04/2018**  
Rivoli  
Auditorium Istituto Musicale  
ore 17  
Ingresso gratuito

**AdM Soundscape**  
Giulia Baracani  
flauto

Francesca Rodomonti  
oboe

Cosimo Linoci  
clarinetto

Corrado Barbieri  
fagotto

Simone Ciro Cinque  
corni

Claudio Sanna  
pianoforte

**Claudio Rastelli** conduzione

Musiche di Rossini, Ligeti,  
Beethoven, Sciarino, Rastelli

36 In collaborazione con Polincorti Classica





<http://www.lastampa.it/2018/04/12/torinosette/eventi/lensemble-adm-soundscape-in-concerto-a-rivoli-XRko5nnNAnG8iihRYATeSL/pagina.html>

# torinosette

NUMERO 1447



OBIETTIVO SU  
RUBRICHE

POPJAZZ&CLUBBING  
AGENDE

NEWS

TEATRO  
VIDEO

MUSICA CLASSICA

CINEMA&TV

## L'ENSEMBLE ADM SOUNDSCAPE IN CONCERTO A RIVOLI

Via Capello 3, Rivoli

Da domenica 15 aprile Alle 17

Telefono: **011/95.64.408**

Agenda: MUSICA CLASSICA

All'Istituto Musicale della Città di Rivoli, per la serie "Family Concert" di "Rivolimusica", si tiene il concerto "Compositori in platea - Vietato l'ingresso agli addetti ai lavori" dell'ensemble AdM Soundscape diretto da Claudio Rastelli: brani di G. Rossini, W.A. Mozart, L.v.Beethoven, J. Brahms, J.S.Bach, G.Ligeti, F. Poulenc, C. Rastelli. **Il concerto è organizzato in collaborazione con "Polincontri Classica"**. Ingresso gratuito.

<https://www.sistemamusica.it/appuntamenti/polincontri-classica-7/>

L'ASSOCIAZIONE

AMMINISTRAZIONE TRASPARENTE

APPUNTAMENTI

ARCHIVIO RIVISTE

# *t* Sistema Musica

[Home](#) > [Altre offerte musicali](#) > [Polincontri Classica](#)

## Polincontri Classica



**16 aprile 2018**

Politecnico di Torino – Aula Magna Giovanni Agnelli

corso Duca Abruzzi 24, Torino - [vedi mappa](#)

ore 18:30

## **Programma**

### **LE TECNICHE DEL COMPORRE**

Conferenza-Concerto-Conversazione Interattiva con il pubblico

Musiche di Bach, Mozart, Rossini, Brahms, Poulenc, Ligeti

## **Interpreti**

### **Ensemble AdM Soundscape**

Amici della Musica di Modena

**Claudio Rastelli** compositore

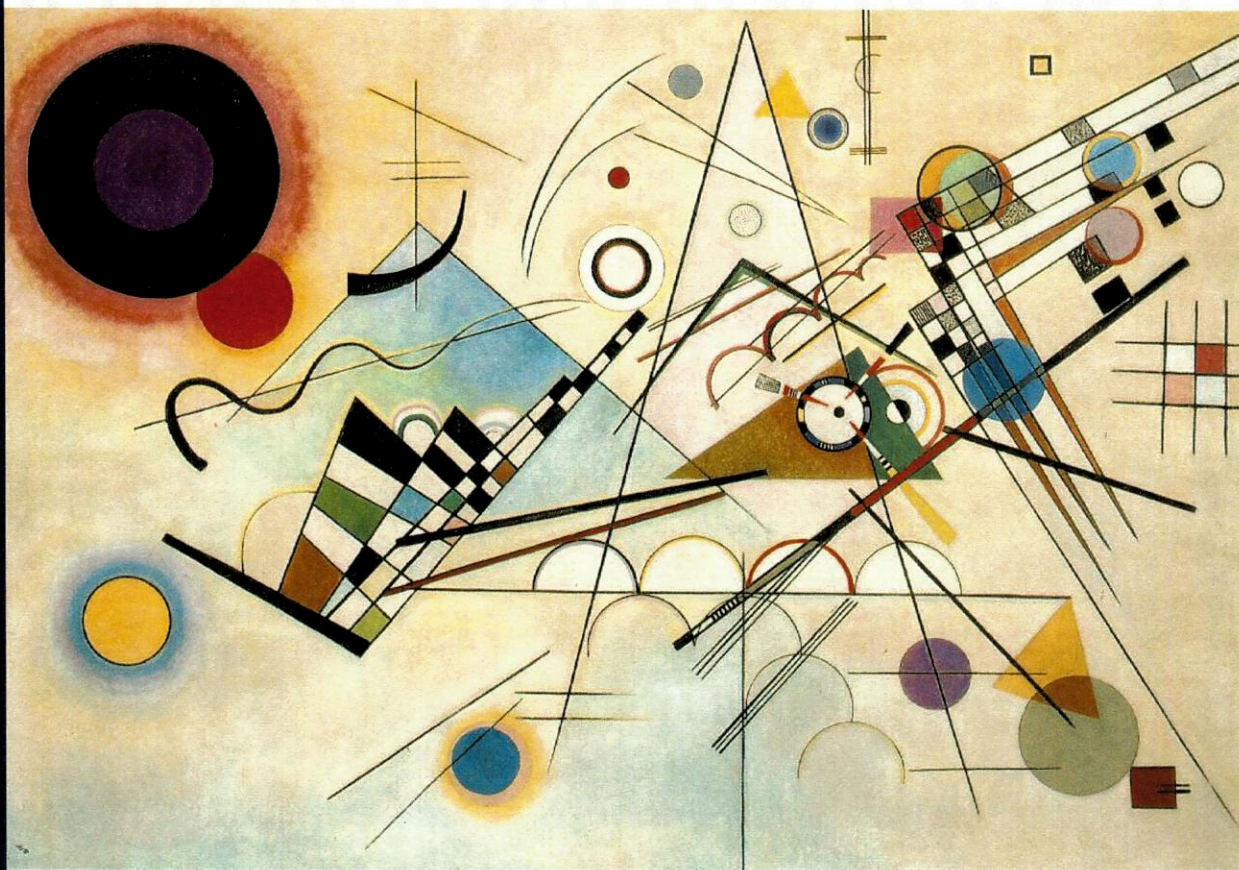


Polincontri *classica*

# CONCERTO CONFERENZA

LUNEDÌ 16 APRILE 2018

ORE 18.30 - AULA MAGNA



*IN COLLABORAZIONE CON L'ISTITUTO MUSICALE CITTÀ DI RIVOLI*

ENSEMBLE ADM SOUNDSCAPE AMICI DELLA MUSICA DI MODENA  
CLAUDIO RASTELLI COMPOSITORE

## LE TECNICHE DEL COMPORRE

CONVERSAZIONE INTERATTIVA CON IL PUBBLICO  
MUSICHE DI BACH, MOZART, ROSSINI, BRAHMS E ALTRI

INGRESSO GRATUITO



Con il contributo di  
POLITECNICO  
DI TORINO



[www.youtube.com/user/PolincontriClassica](http://www.youtube.com/user/PolincontriClassica)

[www.facebook.com/polincontri.classica](http://www.facebook.com/polincontri.classica)

[www.polincontriclassica.it](http://www.polincontriclassica.it)



2017

I CONCERTI DEL POLITECNICO  
POLINCONTRI CLASSICA

2018

Lunedì 16 aprile 2018 - ore 18,30



**Claudio Rastelli** *compositore*

**Le tecniche del comporre**  
conversazione interattiva con il pubblico  
musiche da Mozart a Ligeti

**AdM Soundscape**

Nicolò Susanna, *flauto*

Nelson Nunez, *oboe*

Miguel Bravo-Egurrola, *clarinetto*

Carlo Alberto Meluso, *fagotto*

Francesca Chiesa, *corni*

Francesco Bergamasco, *pianoforte*

in collaborazione con  
l'Istituto Musicale Città di Rivoli



**POLITECNICO DI TORINO**  
Aula Magna "Giovanni Agnelli"



XXVI edizione

17° evento

Una giocosa lezione-concerto che illustra alcuni aspetti solitamente riservati agli addetti ai lavori. L'ascolto guidato renderà più comprensibili e riconoscibili le tecniche e l'articolazione delle musiche trattate. Il pubblico sarà coinvolto a sperimentare la creazione di nuove musiche con l'AdM Soundscape.

### Claudio Rastelli

Compositore e direttore artistico degli Amici della Musica di Modena, è diplomato al Conservatorio di Parma in pianoforte e composizione e ha inoltre studiato violino. Dal 1991 a oggi le sue musiche (da camera, per orchestra e per il teatro) sono state eseguite in numerosi Paesi europei, Stati Uniti e Giappone e trasmesse da Rai RadioTre. Progetta e partecipa a numerose attività di divulgazione e di approfondimento tenendo incontri, conferenze, laboratori e lezioni-concerto per istituzioni musicali, scuole e università.

### Ensemble AdM Soundscape

*Ensemble* a organico variabile, creata da Claudio Rastelli, lavora su più fronti musicali e culturali: la *formazione* (numerose le attività di formazione degli Amici della Musica di Modena: ogni anno migliaia di bambini e ragazzi dai 6 ai 18 anni assistono a lezioni-concerto), la *divulgazione* (concerti per ascoltatori di ogni età) e la *produzione* di concerti con percorsi originali tra storia, società, epoche, stili e organici differenti, utilizzando anche trascrizioni realizzate appositamente da compositori contemporanei. I musicisti di AdM Soundscape, vincitori di concorsi, collaborano con orchestre e *ensembles* professionali.

Prossimo appuntamento:

lunedì 7 maggio 2018

Quartetto Faust

Dimitri Ashkenazy *clarinetto*

musiche di Beethoven, Brahms

**Microphone**

This is the same piece of equipment that forms part of the set-up for each player and for the sound-director. The level of feedback and volume are to be precisely established in advance in terms of the potentiometers on the main mixing desk, so that the performer can concentrate on shaping the process.

**Loudspeaker-Megaphone**

Normal megaphone with built-in loudspeaker (2-5 watts), to which is connected a tape-recorder or cassette-player. The performer stands with the megaphone held to his mouth as rigidly as possible. The playback of any chosen section of the tape part is controlled with a free hand, or with a foot-pedal/switch.

**Bellows**

Standard apparatus, in a state of disrepair. Depending on the acoustic context, electroacoustic amplification may be added.

**Bell-Stick**

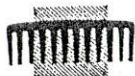
8 different bicycle bells mounted on a broomstick.

**Humming-Loudspeaker**

This equipment, connected to the mixing desk, is used for playback of the tape part. Even if this loudspeaker is used once only in the course of the performance, it should be a high-output model, whose membrane has been thoroughly 'prepared' with various props.

**Box of Nails**

Acoustic prop: a wooden, cardboard or metal box (ca. 10x15x10 cm) without a lid, whose base is perforated by ca. 10 rows of 15 nails apiece. The four sides of the box can be folded back. This action requires electroacoustic amplification.

**Comb + Tissue Paper**

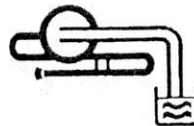
Grotesquely oversized toy comb (e.g. a plastic one, ca. 30 cm long, 8 cm across). Substitute: comb made of thin plywood.

**Pail of Water**

The receptacle is at some distance from the performer, so that the latter must leave his position to perform the action. Measurements: ca. 30-40 cm high, 15-20 cm  $\varnothing$ ; made of lead, half filled with water.

**Trumpet + Loudspeaker-Mute**

The performer uses a mute with a built-in loudspeaker (1-2 watts) to play back a tape recorded previously. The tape recorder (or cassette player) is operated by the player himself. The bars marked "stop" involve a pause of unspecified length; the performer can wait passively, until he plays on, or can insert other actions. Likewise one doesn't have to begin at p. 86, but can start with any section marked "0". The spoken sentences can also be translated into the language of the country of performance.

**Trombone / Plastic Tubing / Pail of Water**

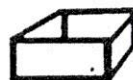
Measurements: receptacle ca. 30-40 cm high, 15-20 cm  $\varnothing$ ; bent (plastic) tube, ca. 70-80 cm in length, 6 cm  $\varnothing$ .

**Trombone + Loudspeaker-Mute**

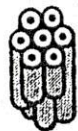
The same indications apply here as for pp. 86-91d (Trumpet + Loudspeaker-Mute).

**Panxylo**

8-10 hardwood rods of various lengths (ca. 12-20 cm, 10-15 mm  $\varnothing$ ).

**Impact Box / Panxylo**

Size of wooden box: ca. 50x50x15 cm.

**Pan-Pipes**

About 7 metal pipes (8-20 cm in length, 1-2 cm  $\varnothing$ ), which can be fastened together as a bundle. Can be electroacoustically amplified, depending on acoustic circumstances.







